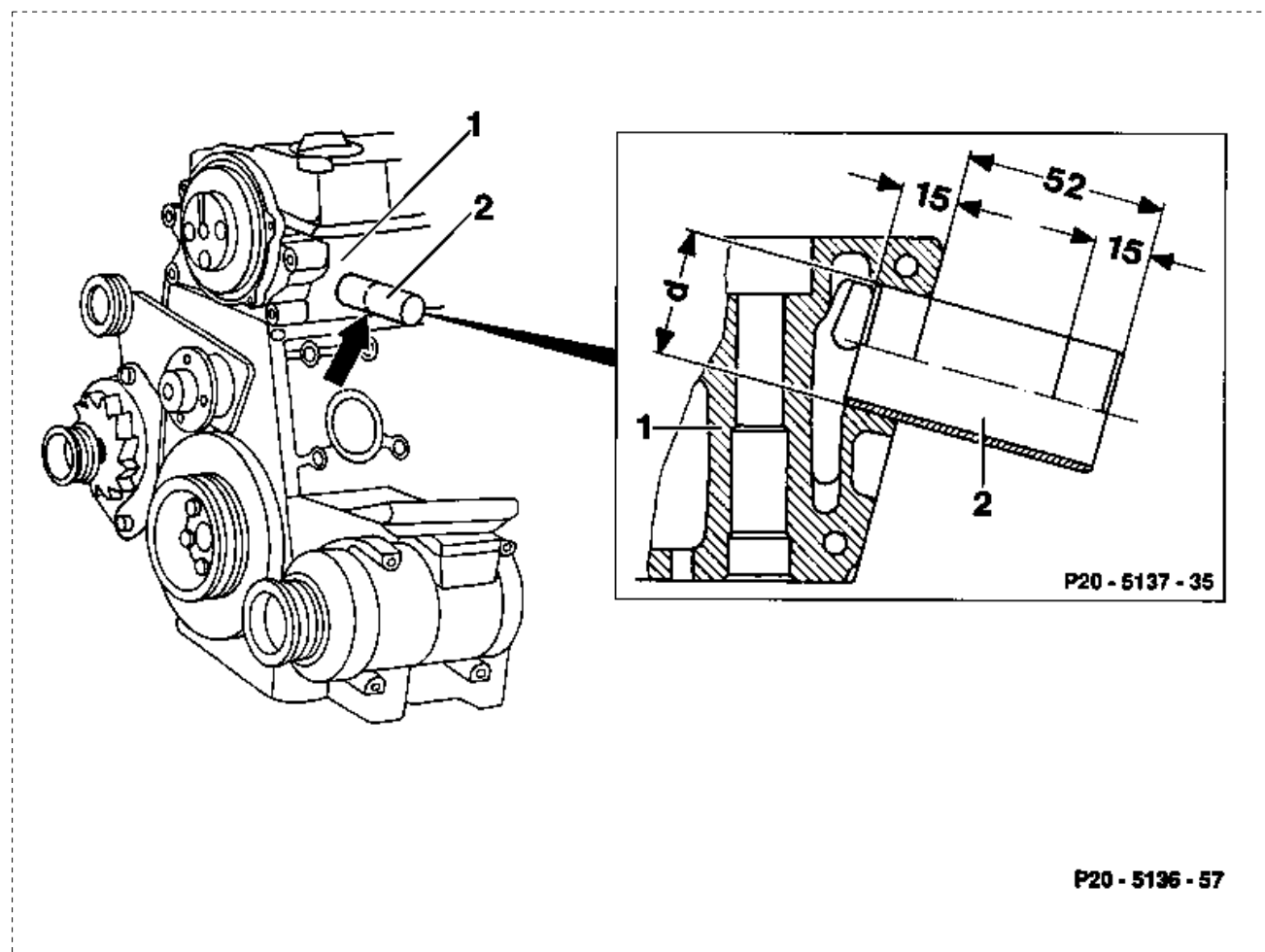


20 - 2110 Verbindungsrohr Zylinderkopf zur Kühlmittelpumpe erneuern

Vorausgegangene Arbeit:
Kühlmittelpumpe ausgebaut (29 2100).



Paßbohrung 33,000 33,025 mm

- | | |
|--|---|
| Verbindungsrohr (2) mit 15 mm Überstand (Pfeil) | abtrennen. |
| Verbindungsrohr (2) mit einem Durchschlag seitlich | beaufschlagen, im Zylinderkopf (1) lockern. |
| Verbindungsrohr (2) mit einer Feststellzange | herausziehen. |
| Anschluß des neuen Verbindungsrohres (2) mit Loctite 270 hochfest 002 989 93 71 10 | bestreichen. |
| Neues Verbindungsrohr (2) an Paßbohrung ansetzen und mit einem Kunststoffhammer bis Anschlag | einschlagen. |